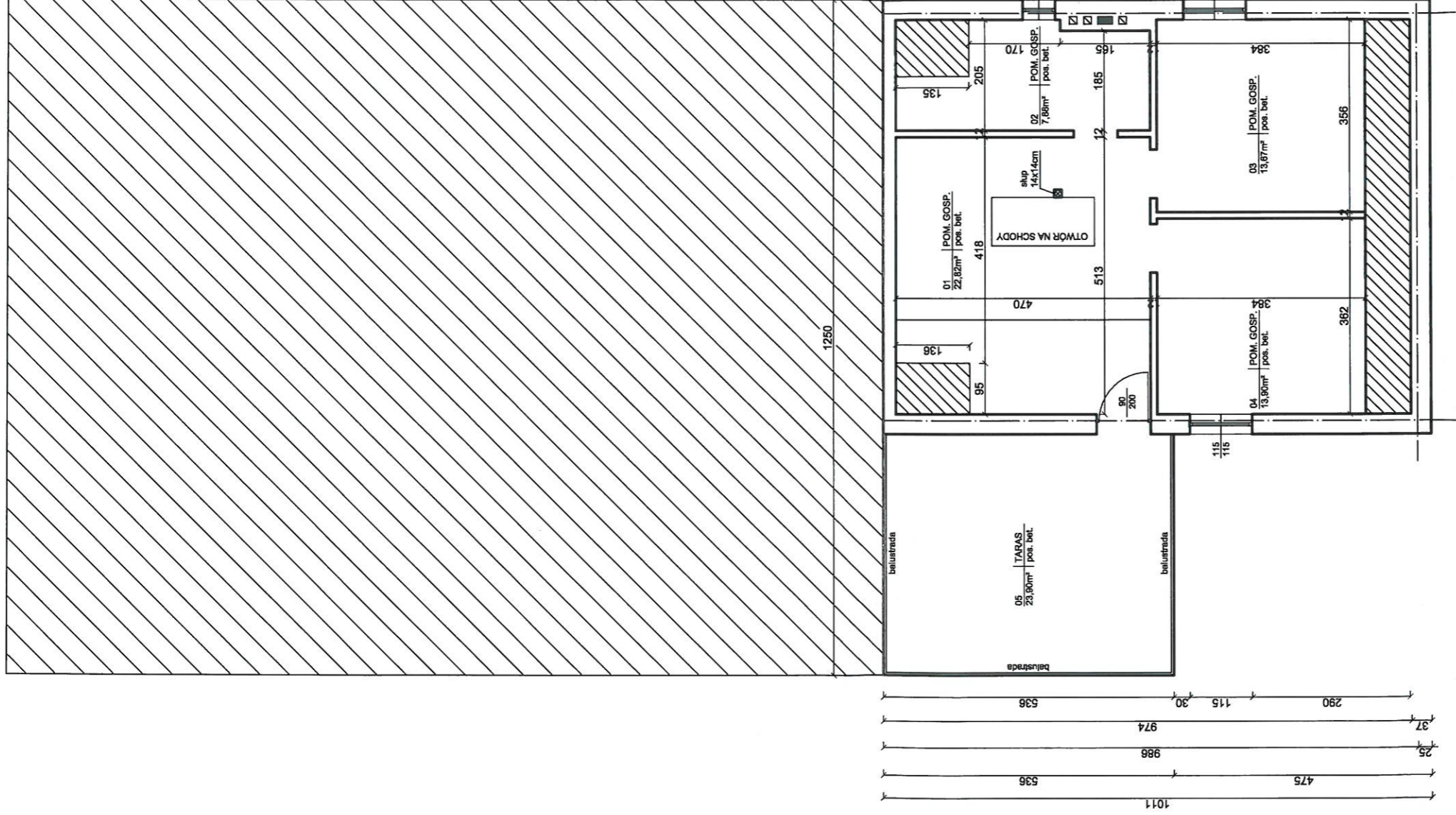


Nr	Nazwa pomieszczenia	Powierzchnia
01	Wiatrołap	5,04 m ²
02	Kuchnia	9,95 m ²
03	Pokój	15,35 m ²
04	Łazienka	5,72 m ²
05	WC	1,67 m ²
06	WC	1,58 m ²
07	Łazienka	3,12 m ²
08	Łazienka	2,95 m ²
09	Komunikacja	5,70 m ²
10	Pokój	5,72 m ²
11	Komunikacja	14,00 m ²
12	Kotłownia	9,63 m ²
13	Komunikacja	15,96 m ²
14	Sala	85,41 m ²
15	Scena	26,39 m ²
RAZEM:		208,19 m ²

KIEROWANIE, NADZOROWANIE, KONTROLA TECHNICZNA BUDÓW I ROBÓT ROMAN MĄDRY Błękit 36b, 77-400 Złotów	
TEMAT:	RZUT PRZYZIEMIĄ
OBIEKT:	ZMIANA SPOSOBU UŻYTKOWANIA BUDYNKU INWENTARSKO - GOSPODARZEGO I W CZĘŚCI MIESZKALNEGO NA ŚWIETLICĘ WIEJSKĄ, WRAZ Z PRZEBUDOWĄ I ROZBUDOWĄ
INWESTOR:	GMINA ZŁOTÓW UL. LEŚNA 7, 77-400 ZŁOTÓW
ADRES:	M. NOWY DWÓR, GM. ZŁOTÓW, DZ. NR EW-6, 7
OPRACOWAŁ:	techt. bud. ROMAN MĄDRY nr upr. GP- 7342/ 1276/ 92/ 93
NR RYSUNKU:	II
	SKALA: 1:100
	DATA OPRACOWANIA: 02/2017r.



Nr	Nazwa pomieszczenia	Powierzchnia
01	Pom. gosp.	22,82 m ²
02	Pom. gosp.	7,88 m ²
03	Pom. gosp.	13,67 m ²
04	Pom. gosp.	13,90 m ²
05	Taras	23,90 m ²
RAZEM:		82,17 m ²

KIEROWANIE, NADZOROWANIE, KONTROLA
 TECHNICZNA BUDÓW I ROBÓT ROMAN MADRY
 Błękit 36b, 77-400 Złotów

TEMAT: RZUT PODDASZA

OBIEKT: ZMIANA SPOSOBU UŻYTKOWANIA BUDYNKU INWENTARSKO - GOSPODARZEGO I W CZĘŚCI MIESZKALNEGO NA SWIETLICĘ WIEJSKĄ WŁĄZ Z PRZEBUDOWĄ I ROZBUDOWĄ

INWESTOR: GMINA ZŁOTÓW

UL. LEŚNA 7, 77-400 ZŁOTÓW

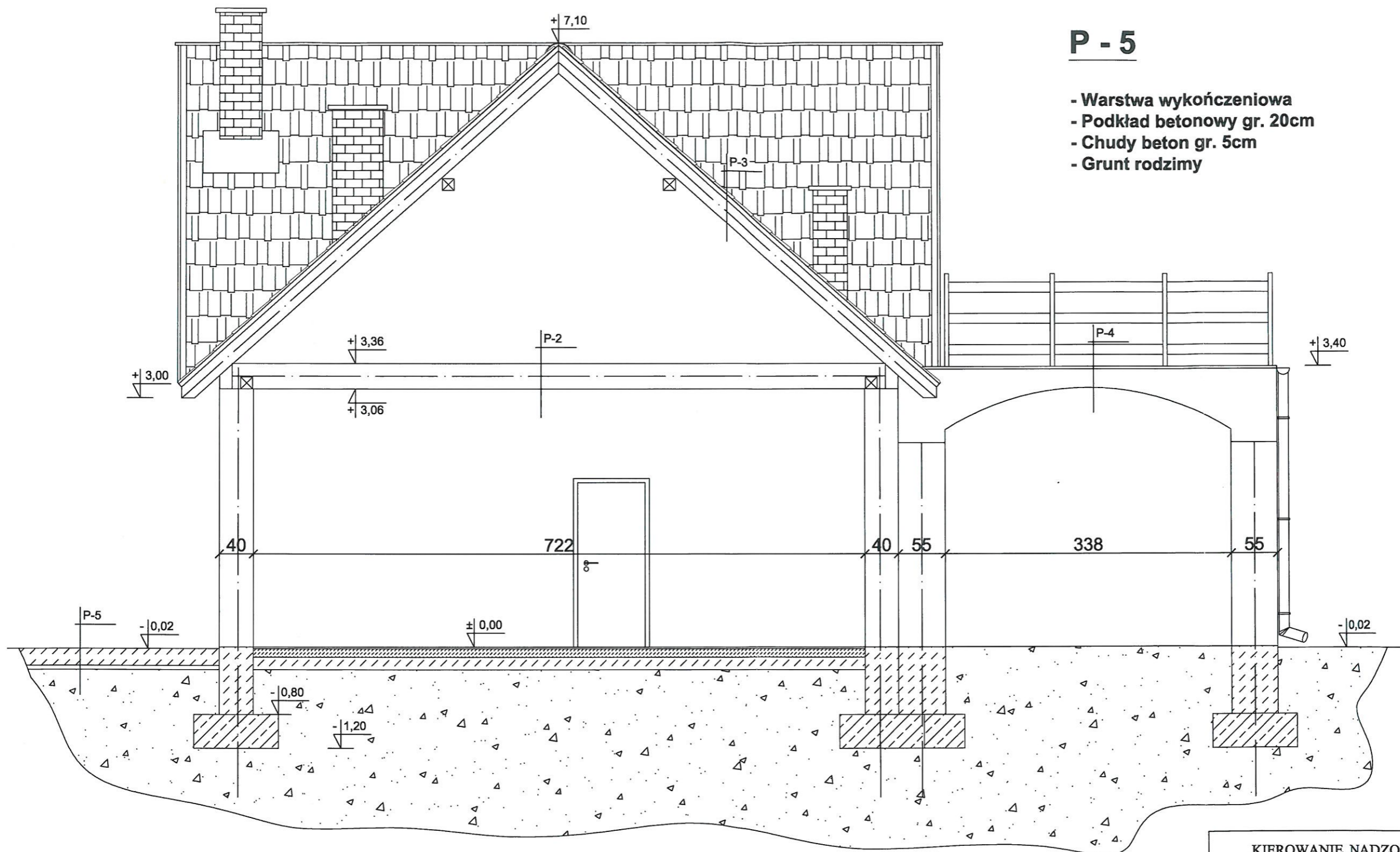
ADRES: M. NOWY DWÓR, GM. ZŁOTÓW, DZ. NR EW-6, 7

OPRACOWAŁ: tech. bud.
ROMAN MADRY

nr upr. GP- 7342/ 1276/ 92/ 93

NR RYSUNKU: 21

DATA OPRACOWANIA: 02/2017r.



P - 5

- Warstwa wykończeniowa
- Podkład betonowy gr. 20cm
- Chudy beton gr. 5cm
- Grunt rodzimy

P - 1

- Lastryko
- Posadzka betonowa
- Gruzobeton
- Grunt rodzimy

P - 2

- Strop drewniany
- Sufit podwieszany (2xpłyta g-k ogniochronna)

P - 3

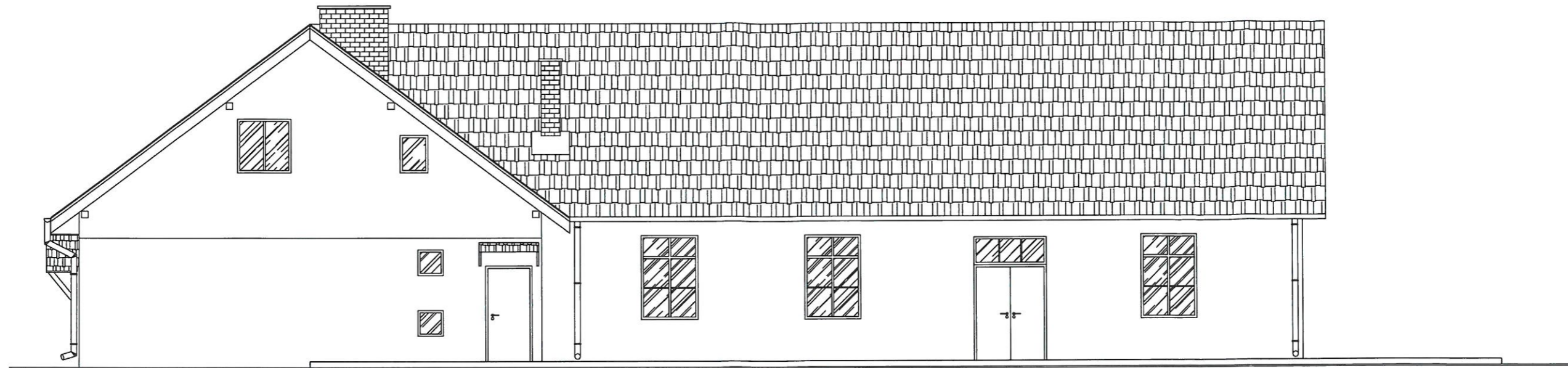
- Dachówka ceramiczna
- Łaty
- Konrłaty
- Folia wiatrochronna
- Krokwie

P - 4

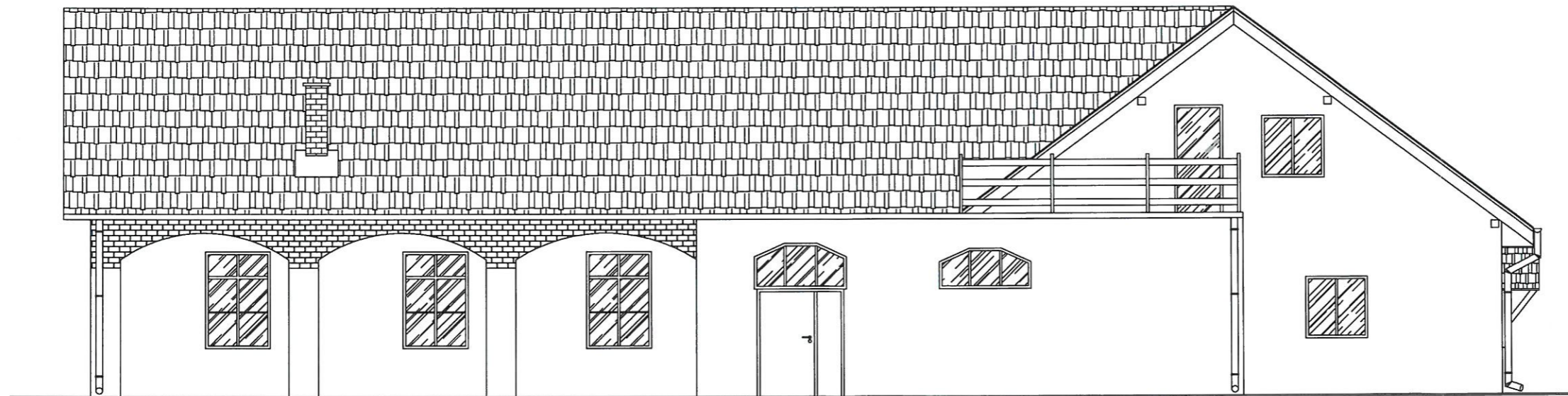
- 2xpapa termozgrzewalna
- Warstwa gruntująca
- Płyta żelbetowa
- Tynk

KIEROWANIE, NADZOROWANIE, KONTROLA TECHNICZNA BUDÓW I ROBÓT ROMAN MĄDRY Błękit 36b, 77-400 Żłotów		
TEMAT:	PRZEKRÓJ A-A	
OBIEKT:	ZMIANA SPOSOBU UŻYTKOWANIA BUDYNKU INWENTARSKO-GOSPODARCZEGO I W CZĘŚCI MIESZKALNEGO NA ŚWIETLICĘ WIEJSKĄ WRAZ Z PRZEBUDOWĄ I ROZBUDOWĄ	
INWESTOR:	GMINA ŻŁOTÓW UL. LEŚNA 7, 77-400 ŻŁOTÓW	
ADRES:	M. NOWY DWÓR, GM. ŻŁOTÓW, DZ. NR EW. 6, 7	
OPRACOWAŁ:	tech. bud. ROMAN MĄDRY nr upr. GP- 7342/ 1276/ 92/ 93	
NR RYSUNKU: 31	SKALA: 1:50	DATA OPRACOWANIA: 02/2017r.

ELEWACJA PÓŁNOCNA

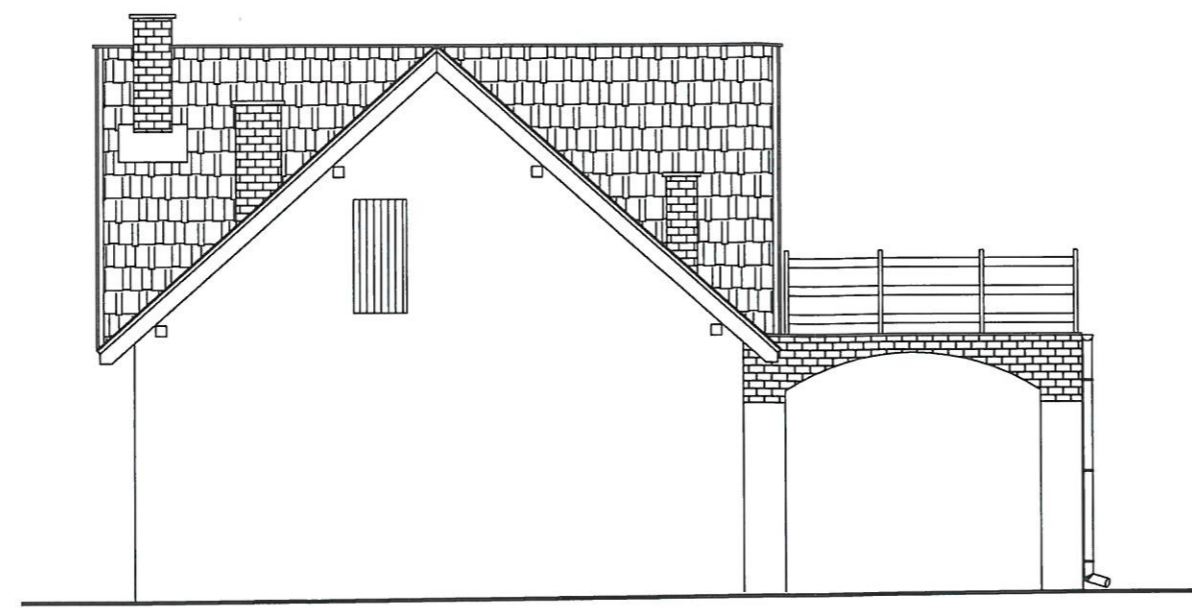


ELEWACJA POŁUDNIOWA

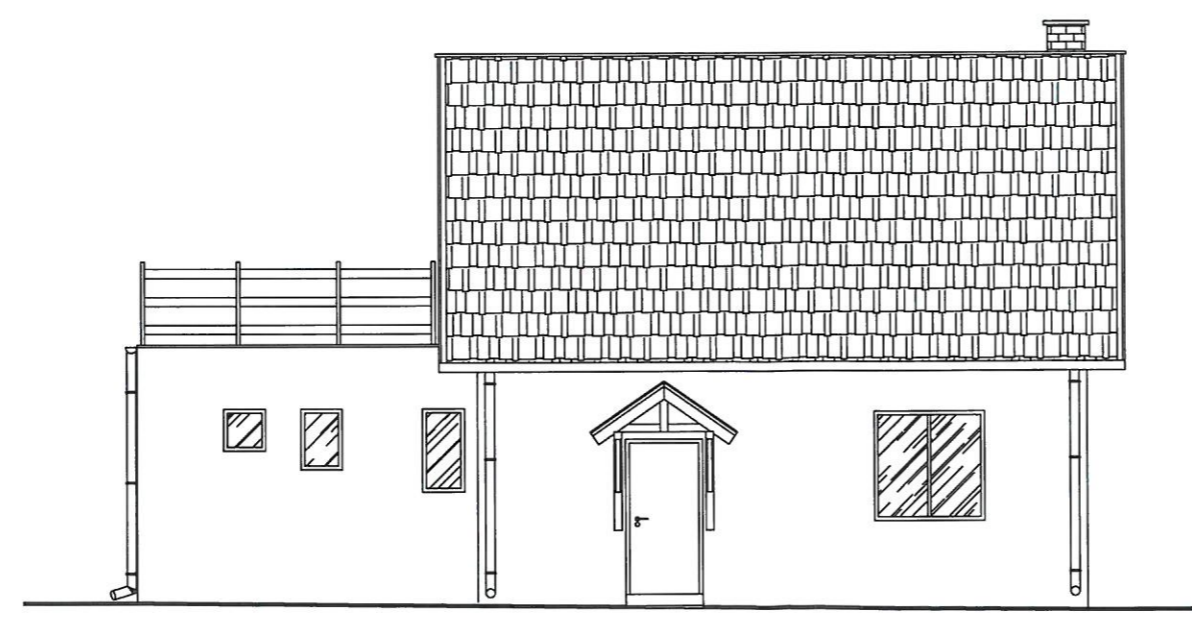


KIEROWANIE, NADZOROWANIE, KONTROLA TECHNICZNA BUDÓW I ROBÓT ROMAN MĄDRY Błękwit 36b, 77-400 Żłotów		
TEMAT:	ELEWACJE 1	
OBIEKT:	ZMIANA SPOSOBU UŻYTKOWANIA BUDYNKU INWENTARSKO - GOSPODARCZEGO I W CZĘŚCI MIESZKALNEGO NA ŚWIETLICĘ WIEJSKĄ WRAZ Z PRZEBUDOWĄ I ROZBUDOWĄ	
INWESTOR:	GMINA ŻŁOTÓW UL. LEŚNA 7, 77-400 ŻŁOTÓW	
ADRES:	M. NOWY DWÓR, GM. ŻŁOTÓW, DZ. NR EW. 6, 7	
OPRACOWAŁ:	tech. bud. ROMAN MĄDRY nr upr. GP- 7342/ 1276/ 92/ 93	
NR RYSUNKU: 41	SKALA: 1:100	

ELEWACJA ZACHODNIA



ELEWACJA WSCHODNIA



KIEROWANIE, NADZOROWANIE, KONTROLA TECHNICZNA BUDÓW I ROBÓT ROMAN MĄDRY Błękit 36b, 77-400 Złotów		
TEMAT:	ELEWACJE 2	
OBIEKT:	ZMIANA SPOSOBU UŻYTKOWANIA BUDYNKU INWENTARSKO - GOSPODARCZEGO I W CZĘŚCI MIESZKALNEGO NA ŚWIETLICĘ WIEJSKĄ WRAZ Z PRZEBUDOWĄ I ROZBUDOWĄ	
INWESTOR:	GMINA ZŁOTÓW UL. LEŚNA 7, 77-400 ZŁOTÓW	
ADRES:	M. NOWY DWÓR, GM. ZŁOTÓW, DZ. NR EW. 6.7	
OPRACOWAŁ:	tech. bud. ROMAN MĄDRY nr upr. GP- 7342/ 1276/ 92/ 93	
NR RYSUNKU: 5I	SKALA: 1:100	